

Inspiration från Bohuslän om fördelarna med en blå ÖP

”Vattenbrukets miljöpåverkan och miljönyttor” 2023-03-30

Varför?

Lite om hur?

Lärdomar och förbättringspotential

Carl Dahlberg Sustainable Perspectives CD AB

dahlberg.cmo@gmail.com 076-8082260

Blå ÖP med Maritim näringslivsstrategi

Var gör vi vad, på havet?

Hållbart nyttja vår gemensamma resurs!

2013-2018

4 kommuner i gemensamt arbete



**STRÖMSTADS
KOMMUN**



**TANUMS
KOMMUN**

Tillväxt Norra Bohuslän var en
samarbetsplattform.



Gemensamt arbete baserat på
gemensamma behov.



Sotenäs kommun



**LYSEKILS
KOMMUN**



**LÄNSSTYRELSEN
VÄSTRA GÖTALANDS LÄN**

Varför behöver vi planera havet ?

Då:

Exempel på när Sotenäs kommun saknade vägledning från en "Blå ÖP":

- Remiss gasledning.
- Tillståndsprövning och etablering av vågkraft.
- Prövning av tillstånd för musselodling.

Bra planering kan snabba upp hanteringen av lov och tillstånd!

Tillägg nu:

- Ökat tryckt på vattenresursen.
- Tillståndsprövning och etablering av havsbaserad Vindkraft. Multi-use-perspektiv.
- Prövning av tillstånd för algodling.
- Vattenintag och utsläpp från landbaserade verksamheter.
- Utveckling av offshore-odling.

Funktionella kommunala och offentliga processer.

Inriktningsfrågor?

Vad kan ni bidra med?

Var kan ni hämta info ifrån?

Strandskyddsfrågan nuläge.

Ägarförhållande i vatten.

Vägen till kommunen?

Övergripande mål

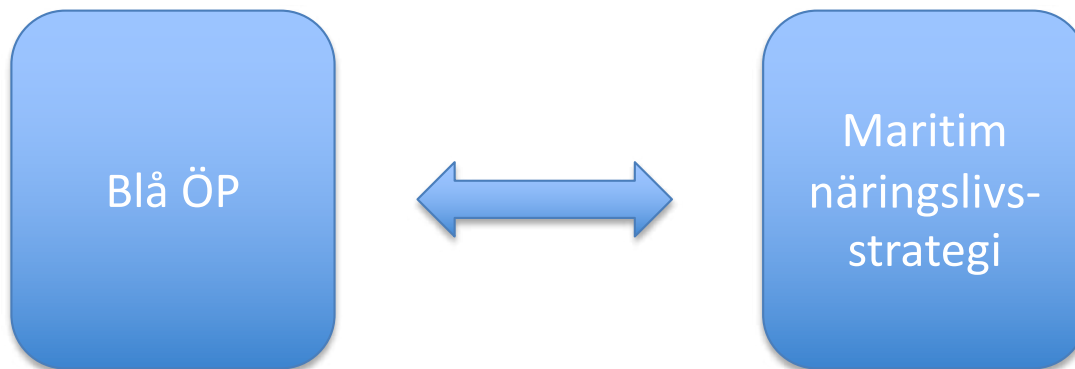
Samsyn

Styra utvecklingen

Grund för dialog och påverkan

Arbetsbesparande och effektivare på sikt

2 politiska styrdokument som hänger ihop



Möjligheter



Vad är en översiktsplan?

- Visioner och mål för hela kommunen
- Vägledande för fysisk planering

Statlig planering
Riksintressen, Reservat, Nationalpark, vägar etc.



Översiktsplan
(ÖP)



Fördjupad Översiktsplan
(FÖP)



Detaljplan
(DP)



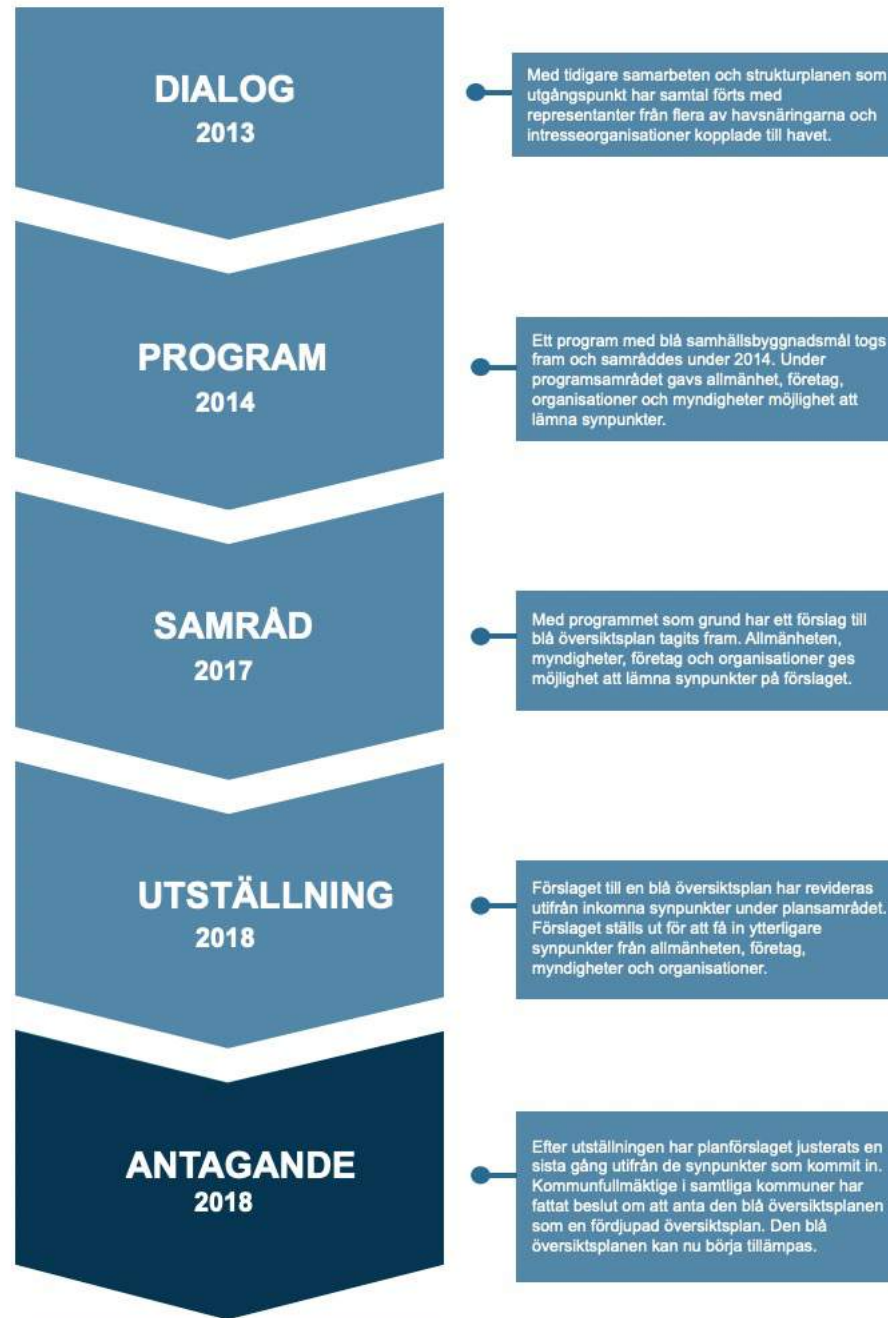
Bygglöv eller förhandsbesked

Processen

Öppen samrådsprocess

- Flerårig process enligt PBL
- Tre samråd
- Politiskt styrd process med bred förankring och brett remissförfarande
- ~~Tillägg~~ till respektive kommuns översiktsplan
 - Fördjupning

PLANPROCESSEN



Förarbete Blå ÖP

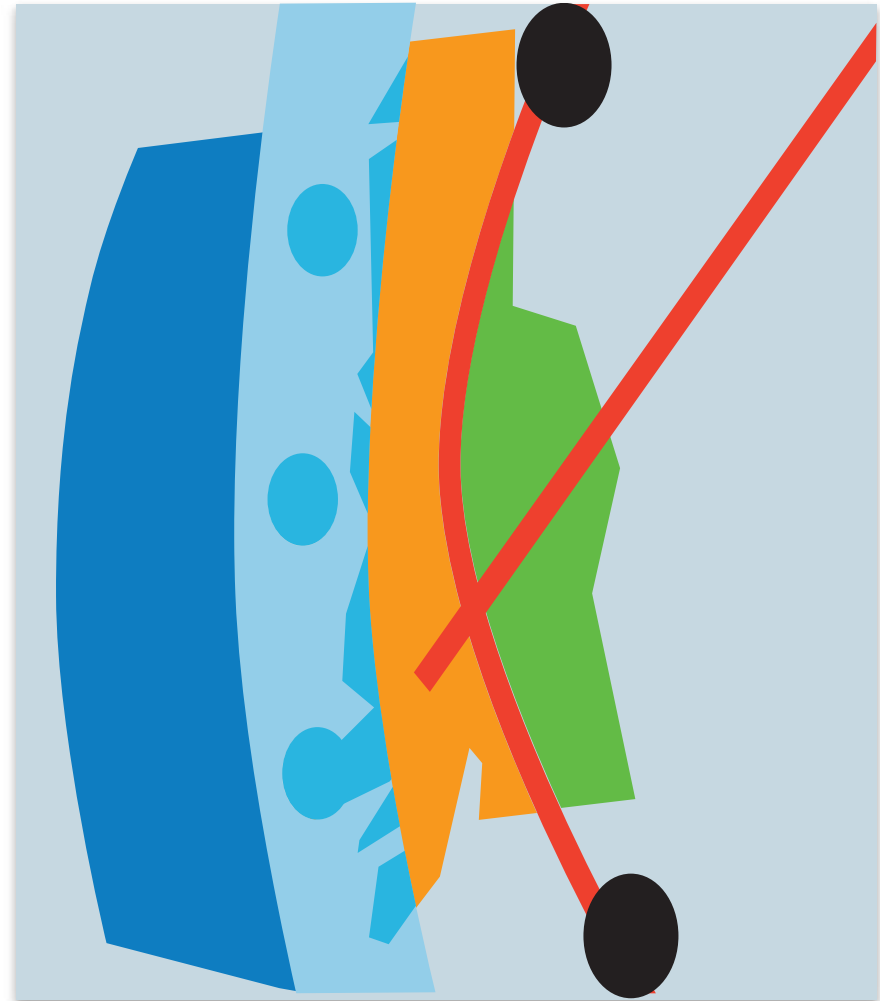
- Strukturplanen
- Kustzonsprojektet
- Samverkansplan för värdefulla havsområden
- Hav möter land
- Suscod

Strukturplanen-fastställd 2010

Kustzonsplaneringen:

Inom varje delstruktur har kommunerna kommit överens om viktiga utgångspunkter för formulering av gemensamma planeringsbeslut.

VÄRDEGRUND FÖR DEN FYSISKA PLANERINGEN



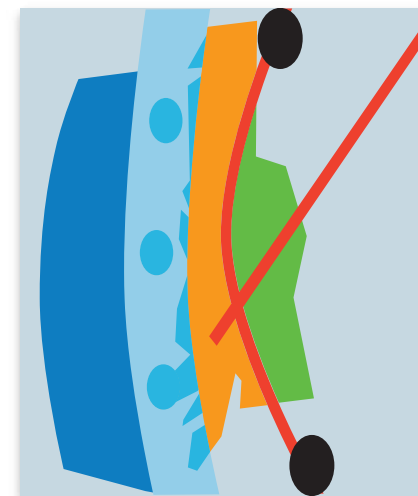
De blå strukturerna

VI ÄR ÖVERENS OM:

- att öppet hav utgör **gränsöverskridande vatten** vilket innebär nationella och globala hänsyn.
- att **resursanvändning** skall ske med **miljömålen** i fokus. **Fiske, sjöfart** och **energiproduktion** är viktiga prioriteringar för våra kommuner.
- att **risker** i samband med **sjöfart** skall uppmärksammas.

VI ÄR ÖVERENS OM:

- att **skärgården** utgör basen för våra **unika natur- och kulturvärden** även i ett nationellt perspektiv.
- att en **levande skärgård** utgör en av de viktigaste förutsättningarna för vår attraktionskraft.
- att allmänheten skall ha **tillträde** till strandzonen.
- att **naturbruk** skall ske med hänsyn till de stora natur- och kulturvärden som skärgården utgör.
- att risker i samband med sjöfart skall uppmärksammas.



Värden som ger norra Bohuslän attraktivitet

- Naturen och landskapsbilden
- Kulturhistoriska värden
- Levande kustsamhällen



Sambandet mellan statens och kommunernas planering

- **Kommunal översiktsplanering** omfattar hela det kommunala territoriet och **överlappar** med havsplanen.
- **Den statliga havsplaneringen (mörkblå)** ska bedrivas i **samråd** med kommunerna.
- ÖP ska **samordnas** med havsplanen.
- **Kommunerna** bör **samordna** kustplaneringen **sinsemellan**
- **2022- Havsplan antagen!!**

Blå ÖP omfattar området från Strömstads gräns mot Norge i norr...

... från kommun- och landsgränsen i väster...

... till Lysekils kommungräns mot Uddevalla och Orust i söder

Kommun- och landsgräns

STRÖMSTADS
KOMMUN

TANUMS
KOMMUN

SOTENÄS
KOMMUN

LYSEKILS
KOMMUN

- Plangräns för blå ÖP
- Baslinjen
- Baslinjen + 1 nautisk mil

I blå ÖP:s webbkarta kan plangränsen utläsas tydligare.

← **utsjözonen**

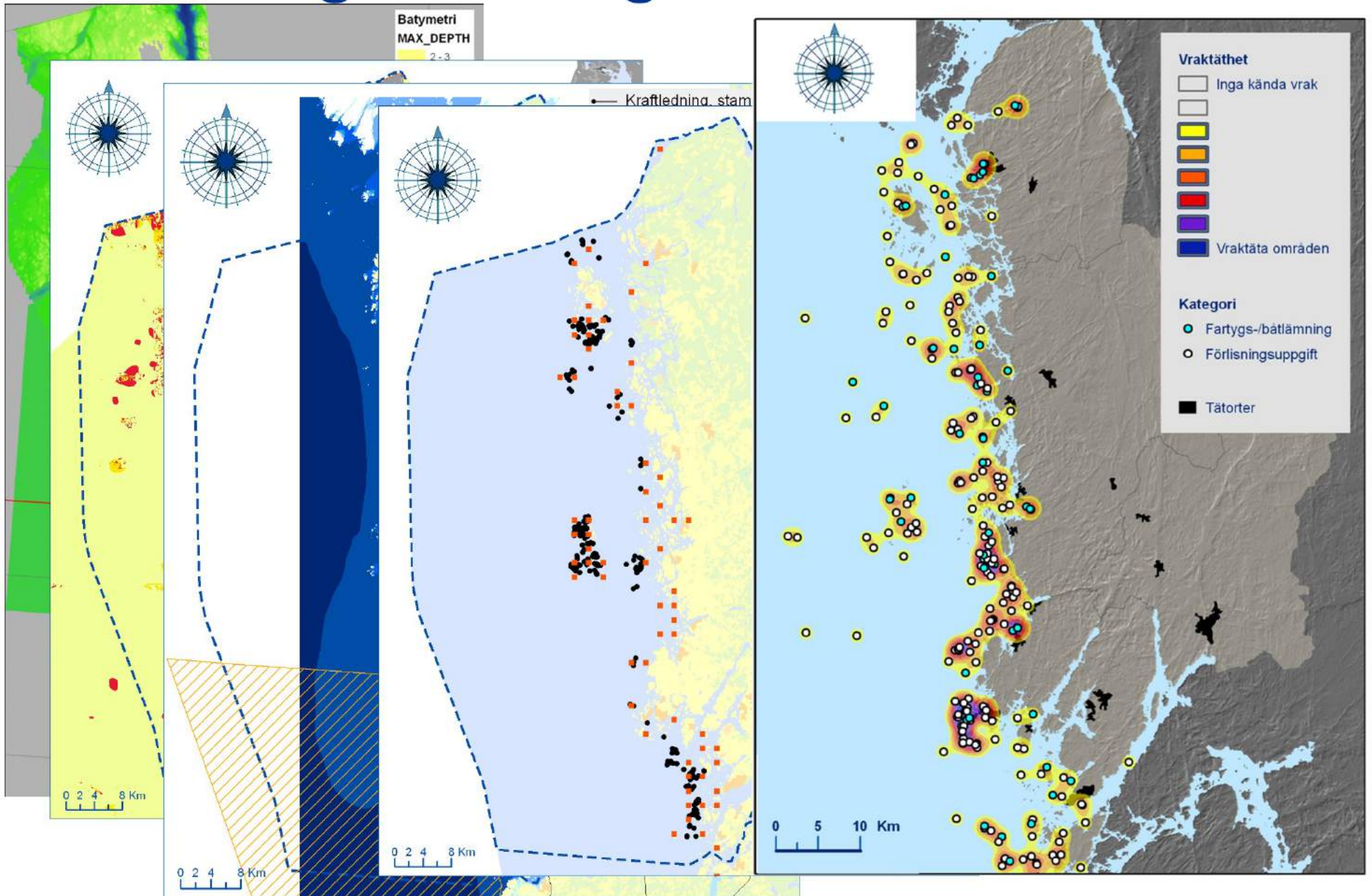
I utsjözonen överlappar kommunernas planeringsansvar det statliga planeringsansvaret. Blå ÖP och Västerhavsplanen överlappar därmed varandra.

← **kustzonen**

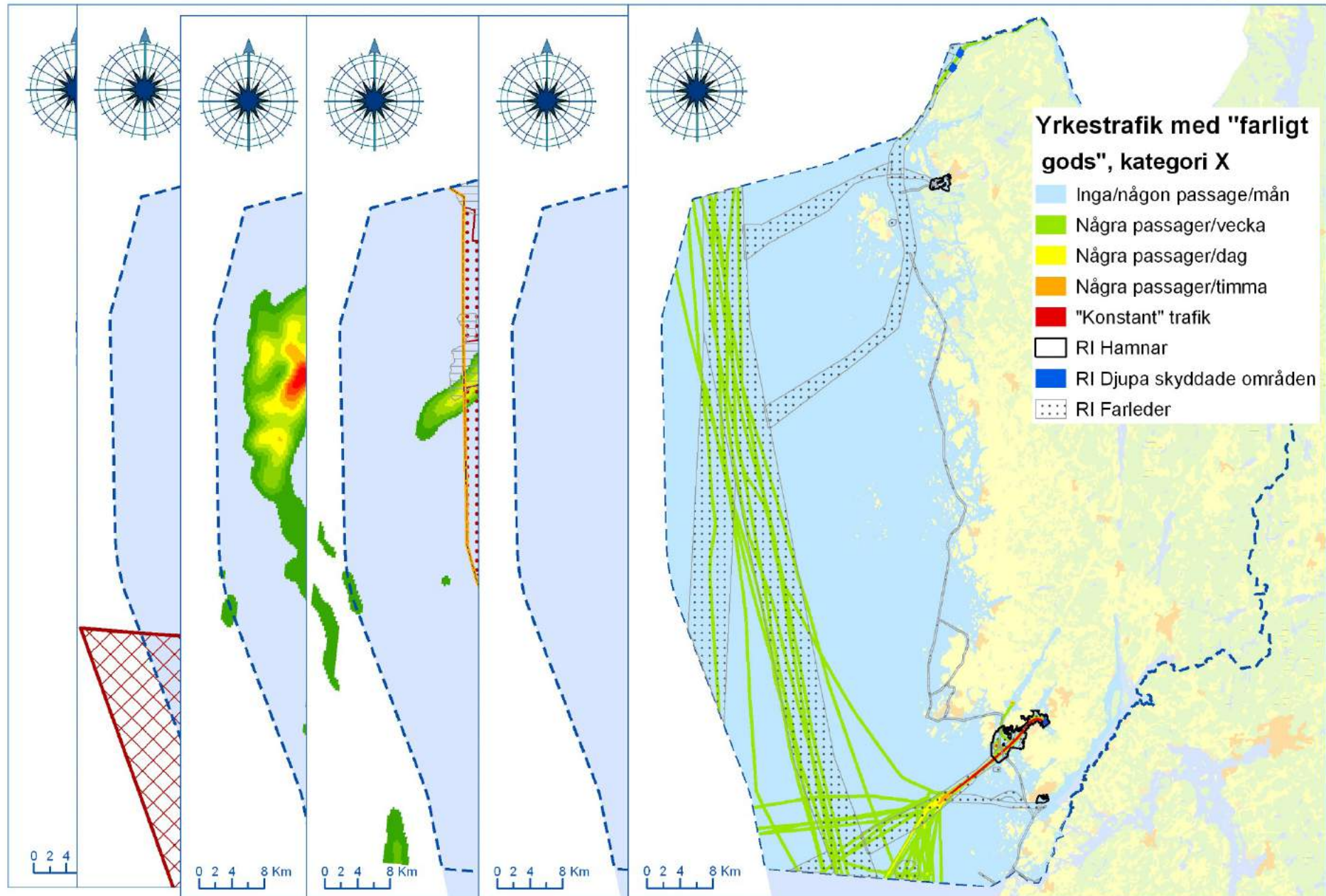
I kustzonen har kommunerna planeringsansvaret

... till kustlinjen i öster med undantag för områden med gällande FÖP:ar i Tanum, Sotenäs och Lysekil samt med undantag de öar som är bebyggda med bostadshus.

Planeringsunderlag



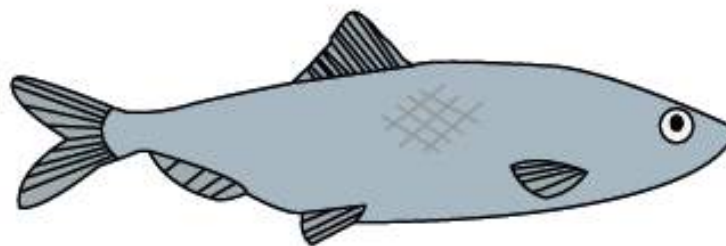
Exempel på verksamheter i området idag



Fiske

Vattenbruk

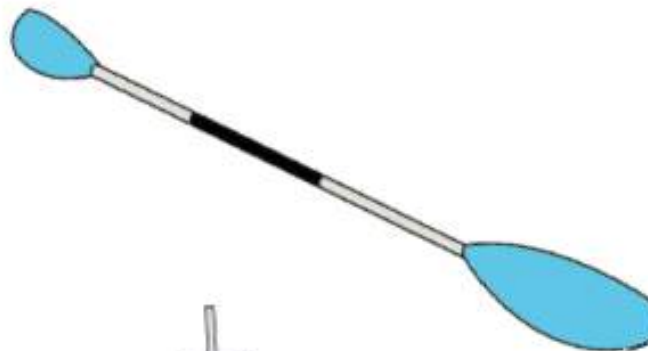
Beredningsindustri



Turism

Friluftsliv

Kultur



Sjöfart

Båtliv

Varv och Marin teknik



Marin energi

Forskning

Framtida näringar



Gemensamma resurser

Sjöfart

- Sjöfart
- (Försvaret)

Båtnäring

- Båtliv
- Varvsbranschen

Maritim turism och rekreation

- Besöksnäring
- Friluftsliv
- Kultur

Marina Livsmedel

- Fiske
- Vattenbruk
- Beredningsindustri

Marin Energi

- Vågkraft
- Havsbaserad vindkraft
- Forskning
- Framtida näringar

Natur

Hav

Attraktionskraft

Mark

Mat

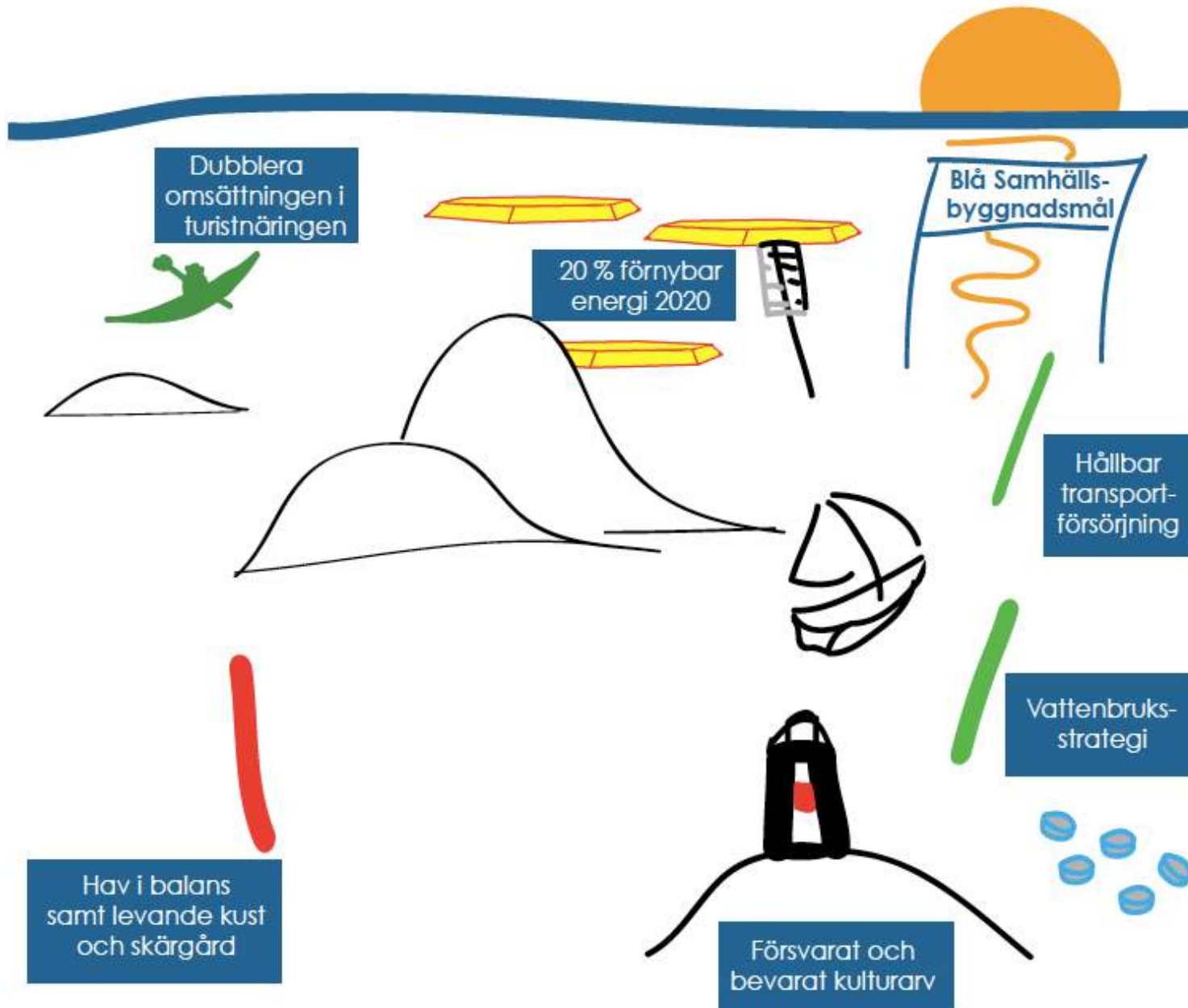
Energi

Tillväxt

Sammanhang

Västerhavsplanen
Nationell marin strategi
EU direktiv

Livsmedelsstrategi
EHFVF



Miljömål, turist-, energi- och tillväxtstrategier m.fl. påverkar alla den Blå översiktsplanen.

Varför en Maritim Näringslivsstrategi?

Synliggöra befintligt näringsliv

Attrahera företag som vill etablera sig i det marina området

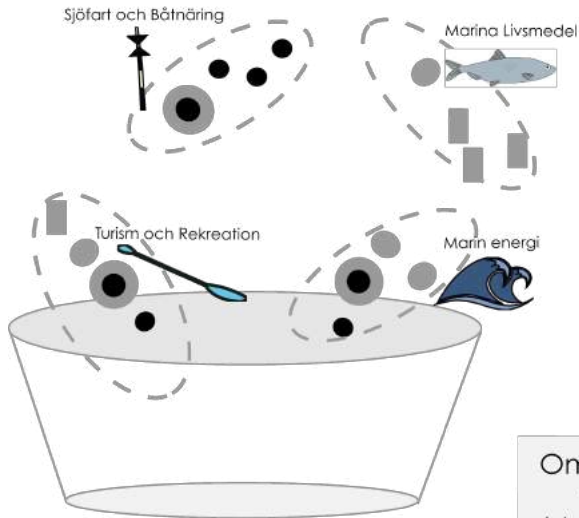
Möjliggöra stöd till näringar som vi vill ha här

Utvecklingsprojekt

EU, Fiskefonder, LLU, JSV, ...

Visa vad vi vill

- Rapporter
- Rundabordssamtal
- Kompetensdagar
- Intervjuer



Maritim Näringslivsstrategi

Varför?

- Planera** för utveckling
- Synliggöra** befintligt näringsliv
- Attrahera** företag som vill etablera sig i det marina området
- Möjliggöra** stöd till näringar som vi vill ha här
- Utvecklingsprojekt
EU, Fiskefonder, LLU, JSV, ...
- Visa** vad vi vill

Lämna dina synpunkter:
www.tillvaxtbhohuslan.se

Vad är viktigt för er?
Hur vill ni att processen ska se ut?

Nuläge

Omvärldsbevakning,
förutsättningar
(demografi, konkurrens,
forskning, möjligheter)

Analys

Externa direktiv,
strategier, mål,
handlingsplaner

Förslag

Bred remiss

Näringslivs-
remiss

Maritim Näringslivsstrategi

Inriktning **Vi vill**

Utpekade områden

Handlingsplan

Tillväxt Bohuslän ska

Kommunerna ska

Länsstyrelsen ska

Företagarna ska

VGR ska

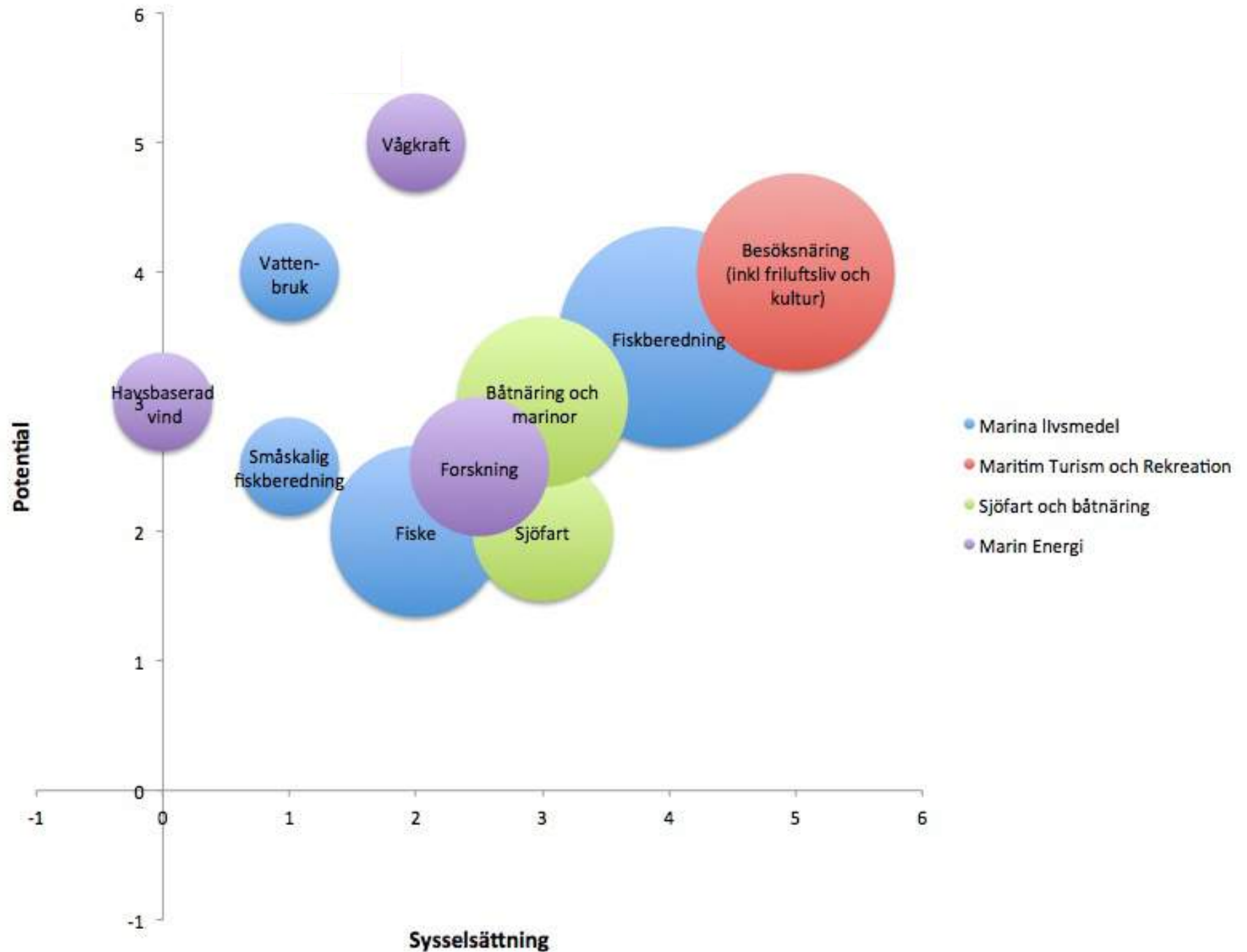
...

(c) Juni 2014



Resultat

Relativ omsättning, sysselsättning och potential för maritima branscher i Norra Bohuslän



Bohuslänskt vattenbruk 2013

2000 ton (varav absoluta merparten musslor)

80 personer sysselsatta (varav många deltid)

Omsättning 40 msek

Största aktör Scanfjord Mollösund AB

Produkter: Hel färsk mussla, ostron och hjärtmussla (endast fiske); vissa förädlade produkter

Kopplingar Småskaligt beredningsbransch; Maritim turism

Omvärld: Offentligt stöd (EU, Stat, Reg);

Framtiden för Bohusläns vattenbruk

Befintlig tillståndsgiven yta kan öka produktionen 3 ggr

Planering för 3 ggr tillståndsgiven yta

Målsättning 15 000 ton

Kläckeri för Ostron (*O. edulis*) under utveckling, potentiell export

Knäckfrågor

Tillståndsprocess

Marknadsvägar

Allmänhetens acceptans

Utveckling

Fiskodling

Miljömuslor

Alg- och annan odling för alternativa ändamål

Ett möjligt scenario för framtida vattenbruksproduktion för human konsumtion i Bohuslän

	Form	Historisk	Idag	Vision/scenario	
Musslor	odling	+/-2000 ton (1980)	2000 ton	15 000 ton	Fiske ej med
Ostron	fiske (odling)	50-600 ton	10 ton	600 ton	Ostrea mål 300 ton
Crassostrea	fiske	-	begr	1000 ton	1 % av bestånd i NB
Fisk (RAS)	odling	-	-	15 000 ton	Rena hav (1-4000 ton)
Fisk (halv sluten)	odling	-	-	10- 20 000 ton	Motsv 4 anläggningar
Fisk (mindre kasse)	odling	misslyckande	2 ton (marin)	200 ton	5* 40 ton

Ett odlingsscenario i Bohuslän. Möjlig produktion vid en god utveckling av vattenbruksbranschen.

Vattenbruk

Risk	Sannolikhet	Effekt	Riskreducering/Anteckning	Typ
Branschens lönsamhet blir för beroende av bidrag	Mellan	Svårt att växa	Investeringsstöd finns ifrån EU, svenska vattenbruksbranschen har olika uppfattningar om behovet av bidrag	Finans
Svårt att få kommersiella aktörer att satsa på alger, IMTA	Mellan	Liten odling	Lobbyverksamhet.	Finans
Kostnaderna för toxinkontrollen får bäras av små aktörer	Mellan	Oattraktiv bransch	Idag är den i huvudsak statsfinansierad, utredning pågår	Finans
Små aktörer, inga pengar till marknadsföring	Stor	Dålig utveckling och lönsamhet	Branschen är liten och samarbetet på marknadssidan begränsat; Ngn form av säljorganisation behövs	Marknad
Grossistledet driver inte försäljning	Mellan	Ingen ökad efterfrågan	Musslor behöver lanseras och drivas som livsmedel, varumärke, producenterna har inte kunskap om grossistvägarna	Marknad
Crassostrea ses som invasiv art - vilket omöjliggör lönsam ostronodling av denna	Stor	Endast yngelodling	Diskussion pågår då fiske av arten behövs vilket ger fiskemöjligheter.	Reglering
Offshorelösningar för fiskodling blir för dyra för etableringar	Mellan	Ingen fiskodling	Stora utvecklingsmöjligheter	Teknik

Filmtajm

<https://www.tillvaxtbohuslan.se/bla-op/>

HAVET SOM HELHET

K

k

- Skriv



BLÅ VISION

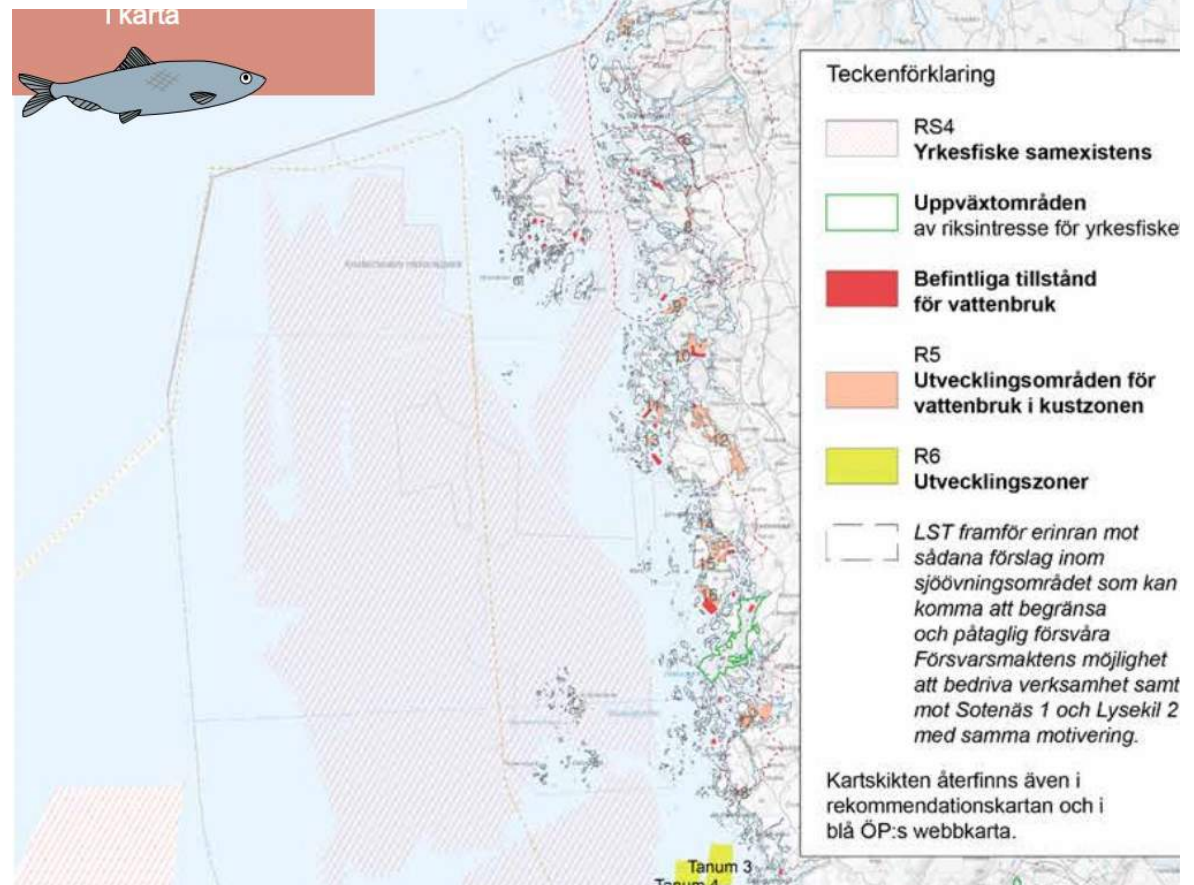
**en
maritim framtid
med ett
välmående hav
och skärgård**

	burfiske	trälfiske	fritidsfiske	småskalig livsmedelsbransch	storskalig beredningsindustri	fiskodling (semislutna/RAS-anläggning)	vattenbruk alger/miljö	vattenbruk mussla/ostron	marin energi	forskning	framtida näringar	sjöfart	båtnäring	småbåtshamnar	kryssningstrafik	kustsjöfart	turism	friluftsliv	kultur
Stödjande																			
S1 Biogeokemiska kretslopp	■	■	■				■	■		■	■							■	■
S2 Primärproduktion	■	■	■				■	■		■	■							■	■
S3 Näringsvävsdynamik	■	■	■				■	■		■	■							■	■
S4 Biologisk mångfald				■	■					■	■							■	■
S5 Livsmiljö	■	■	■							■	■							■	■
S6 Resiliens	■	■	■							■	■							■	■
Reglerande																			
R1 Klimatreglering	■	■	■							■	■							■	■
R2 Sedimentbevarande										■	■							■	■
R3 Minskad övergödning	■	■	■							■	■							■	■
R4 Biologisk rening										■	■							■	■
R5 Reglering av föroreningar	■	■	■				■	■		■	■							■	■
Försörjande																			
P1 Livsmedel				■	■					■	■							■	■
P2 Råvaror				■	■					■	■							■	■
P3 Genetiska resurser	■	■	■			■				■	■							■	■
P4 Kemikalier										■	■							■	■
P5 Utsmyckningar										■	■							■	■
P6 Energi									■	■	■							■	■
P7 Utrymme och vattenvägar	■	■	■	■	■	■	■	■	■	■	■	■	■	■	■	■	■	■	■
Kulturella																			
C1 Rekreation			■							■	■	■	■					■	■
C2 Estetiska värden			■							■	■	■	■					■	■
C3 Vetenskap och utbildning	■	■	■			■				■	■							■	■
C4 Kulturarv			■							■	■	■	■					■	■
C5 Inspiration			■							■	■	■	■					■	■
C6 Naturarv			■							■	■	■	■					■	■

Tabellen redovisar analys av vilka ekosystemtjänster som olika anspråk under respektive fokusområde är i behov av. Analysen gjordes tidigt i planprocessen och ligger till grund för utformningen av planförslaget.



PLANFÖRSLAG



En utveckling av marina verksamheter och aktiviteter eftersträvas. Det förutsätter god tillgång till utrymme och en väl fungerande infrastruktur.

HAVSNÄRA VERKSAMHETSMARK

Samtliga verksamhetsområden i havsnära läge bör nyttjas för verksamheter som har en tydlig marin inriktning och ett fysiskt behov av närhet till havet.

Odling av marina arter på land i anläggningar bör ges goda förutsättningar inom området.

Befintliga kajer inom havsnära verksamhetsområden bör underhållas och skyddas från anläggningar/verksamheter som begränsar förutsättningarna för långsiktig utveckling av marina verksamheter. Logistiskt goda förutsättningar med koppling mellan hamnar/kajer

R5

Områden för vattenbruk kustzon

Inom utpekade områden är kommunerna positiva till prövning av anläggningar för vattenbruk.

Uppllysning: Lämplig inriktning av odling inom respektive område redovisas under rubriken "Rekommendationer - områden och underlag".

Även andra arter kan vara möjliga att pröva.

Utöver de utpekade områdena kan även andra platser vara möjliga för vattenbruk. Exakt placering av odlingar inom utpekade området hanteras i tillståndsprövningen.

R6

Utvecklingszoner

Inom utpekade områden är kommunerna positiva till att produktions- och testanläggningar för marina livsmedel och marin energi prövas.

Sammanhållna områden bör eftersträvas vid tillståndsprövning.

Uppllysning: Tillståndsprövningar för anläggningar i havet hanteras av Länsstyrelsen eller Mark- och Miljödomstolen. Vid tillståndsprövning utreds miljökonsekvenserna av den föreslagna åtgärden. Bland annat bedöms påverkan utifrån kravet att uppnå miljö kvalitetsnormen för aktuell vattenförekomst.

Rekommendationer
i ka



01.03.2023

Tanum 3
Tanum 4

19

Sotenäs 2

21

20

22

23

Ladda ned



utredas vid tillståndsprövning.

Miljöodling

23 Rixö, Lysekil

18 Sörholmen, Tanum

19 Hunnebostrand-Ulebergshamn,
Sotenäs

Hänsyn & underlag

som ligger till grund för utpekade områden

20

Hänsyn & underlag
som ligger till grund för utpekade områden

22

27

28

Omr
oströ

7

8

29

30

- Tillväxtmodell 2-skaliga blötdjur (Bergsström)
- Djup (SGU)
- Farleder (Sjöfartsverket)
- Områden nyttjade för båtliv (Turistrådet m fl)
- Naturhamnar (Turistrådet m fl)
- Småbåtshamnar (Blå ÖP GIS)
- Passager framkomliga med kajak (Granitkusten)
- Samlad odlingsbelastning (LST)

t m fl)

t

t

iot

Områden lämpliga för integrerad
flerartsodling

16 SV Otterö, Tanum

- Området ligger inom Tanumskustens Natura 2000-område och delvis inom Otteröns naturreservat.
- Påverkan på MKN för vatten ska hanteras vid tillståndsprövning

örändringar som kan begränsa eller påtagligt försvåra försvarets verksamhet. Området ligger dock inte inom riksintresse för totalförsvaret.

Sotenäs 2 V Väjern

- Området ligger inom övningsområde Skagen av riksintresse för totalförsvaret.

R6

Utvecklingszoner

Tanum 3 V Gerlesborg Ö

- Området får ej nyttjas

Tanum 4 V Gerlesborg V

- Området får ej nyttjas

Sotenäs 1 Utsjön V Hunnebo

- Länsstyrelsen framför förändringar som kan påtagligt försvåra förs
Området ligger dock i riksintresse för totalfö

Hänsyn & underlag

som ligger till grund för utpekade områden

- Riksintresse yrkesfisket (HaV)
- Faktiskt yrkesfiske -tråldrag (HaV)
- Faktiskt yrkesfiske, burfiske (intervjuer)
- Farleder (Sjöfartsverket)
- Områden nyttjade för sjöfart, AIS-stråk (miljödataportalen)
- Sjöövningsområde Försvaret (Försvarsmakten)
- Djup (SGU)
- Skyddad natur (LST)
- Bottentyp (SGU)
- Orördhet (Blå ÖP GIS)
- Framkomlighet för friluftslivet (Granitkusten, blå ÖP GIS, Tjörns kajakklubb)
- Närsaltbelastning (VISS)
- Elnätskapacitet och anslutningspunkter (LEVA, kommunernas GIS)
- Vågexponering och vinddata (SAKU, Naturvårdsverket)
- Avstånd till land (kommunernas GIS)
- Områdesstorlek (kommunernas GIS)
- Riksintresse för energiproduktion (Energimyndigheten)

En utveckling av marina verksamheter och aktiviteter eftersträvas. Det förutsätter god tillgång till utrymme och en väl fungerande infrastruktur.

HAVSNÄRA VERKSAMHETSMARK

Samtliga verksamhetsområden i havsnära läge bör nyttjas för verksamheter som har en tydlig marin inriktning och ett fysiskt behov av närhet till havet.

Odling av marina arter på land i anläggningar bör ges goda förutsättningar inom området.

Befintliga kajer inom havsnära verksamhetsområden bör underhållas och skyddas från anläggningar/verksamheter som begränsar förutsättningarna för långsiktig utveckling av marina verksamheter. Logistiskt goda förutsättningar med koppling mellan hamnar/kajer och väg/järnväg bör tillvaratas och stärkas.

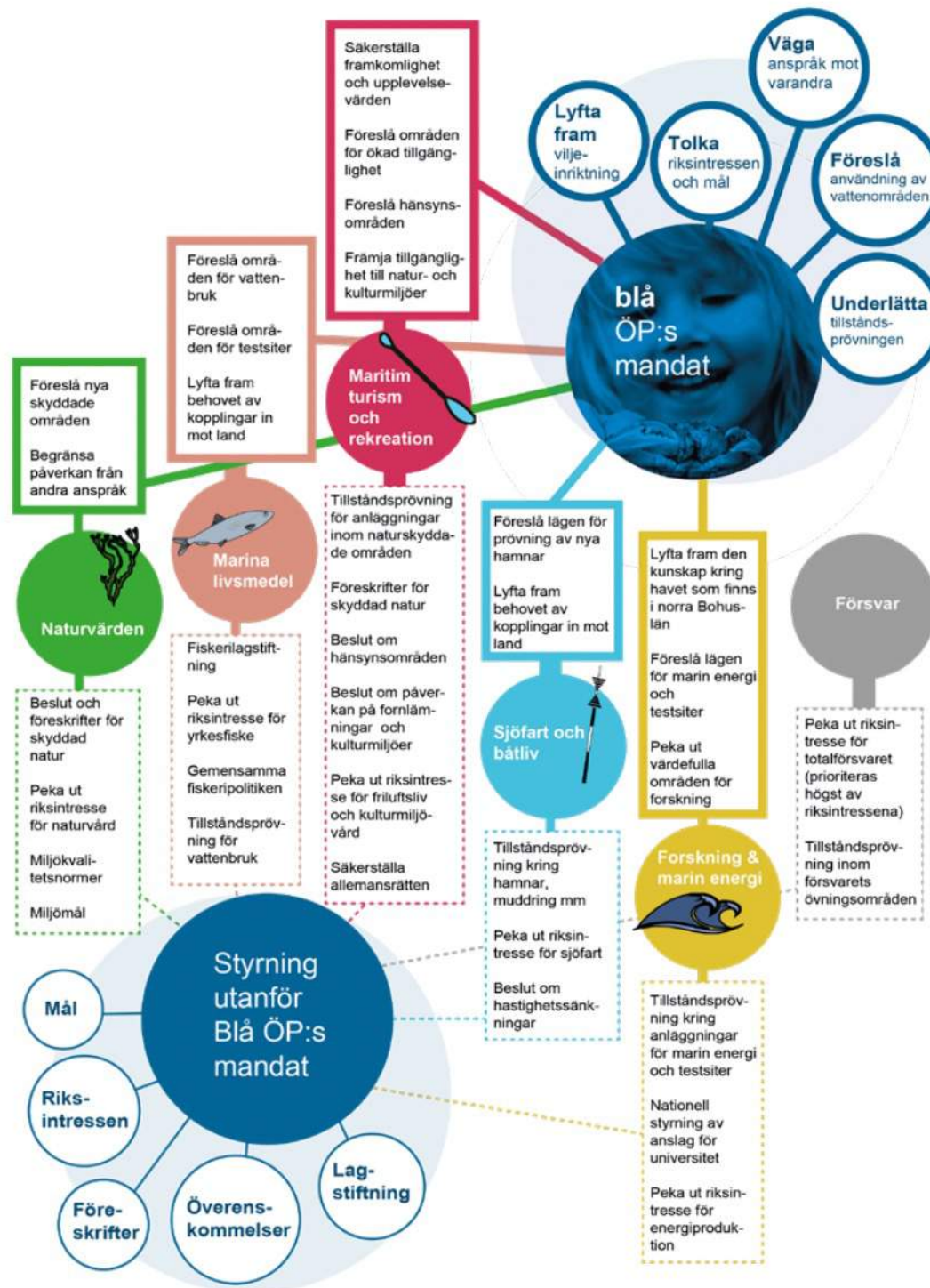
Inom de havsnära verksamhetsområdena behöver hänsyn tas till havsnivåhöjningar så att nyttjandet maximeras. Se kartsnitt *marknivå* i blå ÖP-webbkarta.

I norra Bohuslän eftersträvas ett väl fungerande lokalt yrkesfiske och ett utökat vattenbruk. Det förutsätter väl fungerande kopplingar till land.

FISKEHAMNAR OCH LEVERANSANLÄGGNINGAR

Befintliga landningshamnar, leveransanläggningar och förtöjningsplatser för fiske och vattenbruk bör ges förutsättningar för utveckling och skyddas från anläggningar/verksamheter som begränsar en sådan utveckling.

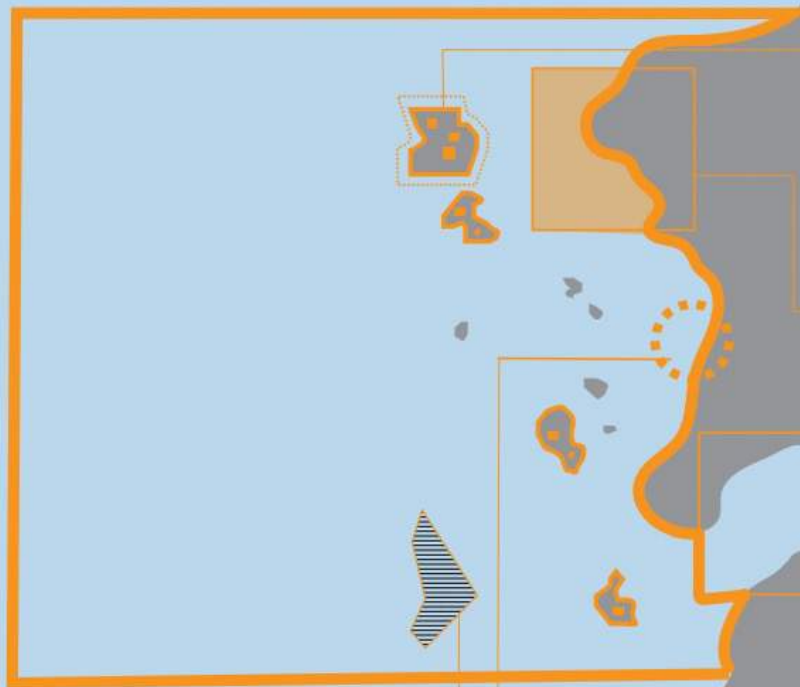
Samordning mellan fiskehamnar och landningshamnar ska eftersträvas.



Blå ÖP

är en fördjupad översiktsplan
för havsområdet i norra Bohuslän

består av riktlinjer för hur havet kan nyttjas i form av :



planområdet

Planområdet sträcker sig från Strömstads gräns mot Norge i norr till Lysekils kommungräns mot Uddevalla och Orust i söder och omfattar området från landsgränsen (territorialgränsen) i väster fram till kustlinjen i öster

men med följande undantag:

Alla öar med bostadshus är undantagna från Blå ÖP:s planområde.

I **Strömstads kommun** överlappar Blå ÖP de övriga fördjupade översiktsplanernas havsområden.

I **Tanums, Sotenäs och Lysekils kommuner** går gränsen för Blå ÖP i den yttre gränsen för de fördjupade översiktsplaner som omfattar havsområden. Alltså inget överlapp.

rekommendationer

Vissa rekommendationer gäller inom **hela** planområdet för Blå ÖP

Andra rekommendationer gäller inom **utpekade områden**

strategiska blå inspel

Berör funktioner i **gränslandet mellan hav och land**.

Ger **inspel** till kommunernas respektive översiktsplanering i frågor som hanteras i planeringen av land, men som behöver ses ur ett marint perspektiv för att havsplaneringens förslag till utveckling ska bli möjliga att förverkliga.

Kan överföras till geografiska platser i respektive kommuns översiktliga planering.

Läs mer på www.tillvaxtbohuslan.se

2018 och 2016 antagna!



Lång och kort version

Resurser

- **Planen**
<https://www.tillvaxtbohuslan.se/bla-op/dokument/>
 - Rekommendationskarta
 - Planbeskrivning
 - Förutsättningar
- **GIS verktyg-**
<https://lysekil.maps.arcgis.com/apps/MapSeries/index.html?appid=c88e717fd03f4ad99c3416df05bcca70>
- **Blå ÖP Folder**
<https://www.tillvaxtbohuslan.se/bla-op/wp-content/uploads/sites/4/2018/09/Final-folder-BI%C3%A5-%C3%96P.pdf>
- **Blå ÖP film, arkiv o dokument** <https://www.tillvaxtbohuslan.se/bla-op/>
- **Maritim näringslivsstrategi film samt 2 större dokument**
<https://www.tillvaxtbohuslan.se/maritim-naringslivsstrategi/>

Externa

<https://www.boverket.se/sv/PBL-kunskapsbanken/planering/oversiktsplan/allmanna-intressen/hav/>

<https://www.havochvatten.se/planering-forvaltning-och-samverkan/havsplanering.html>

Vem äger fastigheten?

Genom att godkänna villkoren och skriva en fastighetsbeteckning i fältet nedan kan du söka fram en eller flera ägare till en fastighet.

Varje fastighet har en unik fastighetsbeteckning som består av kommun följt av trakt- eller kvartersnamn och ett registernummer. Här följer två exempel på hur fastighetsbeteckningar kan se ut; **Stockholm Söder 75:2** och **Gävle Abborren 1**

Fastighetsbeteckning

LYSEKIL SANDÅKER S:2

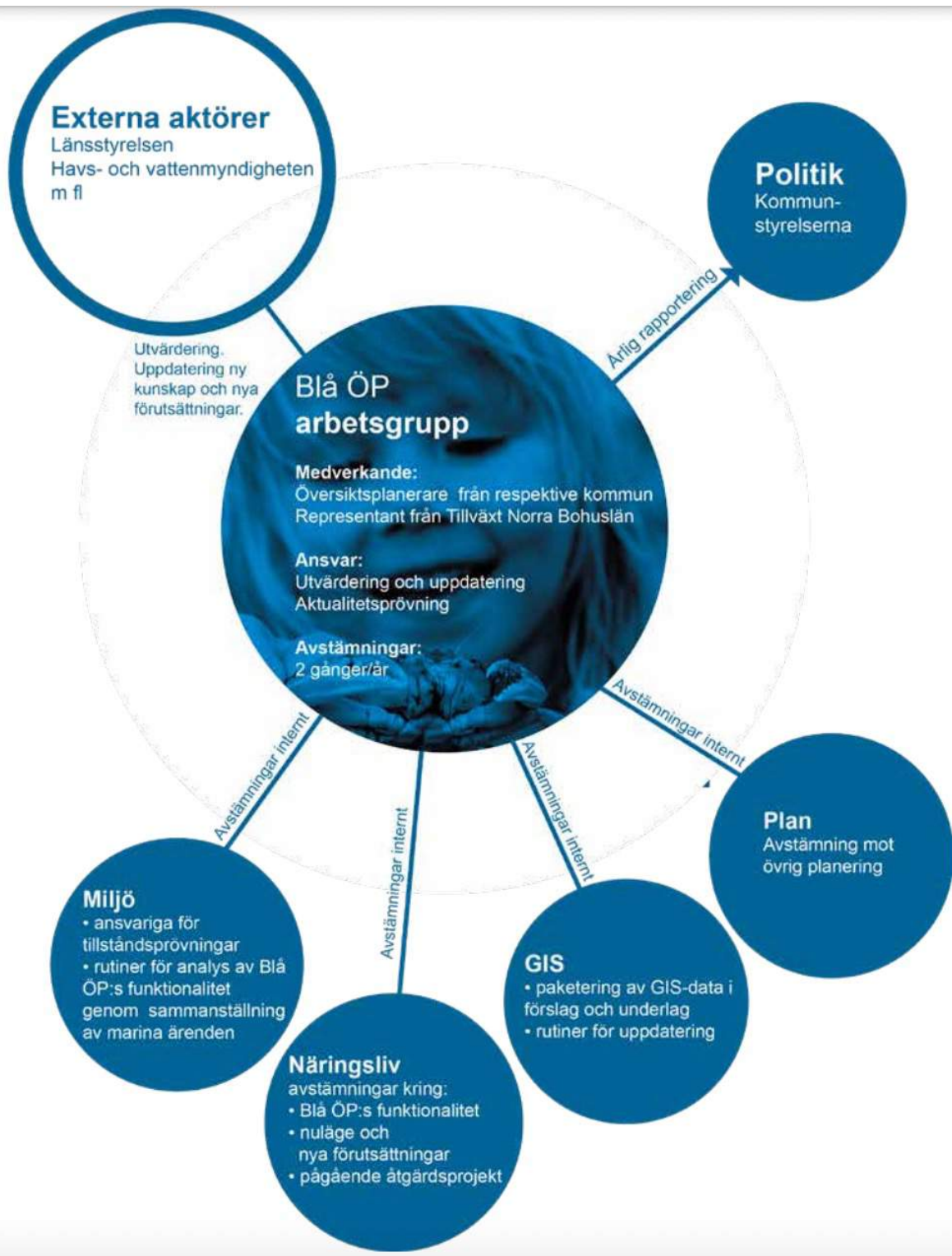
Jag godkänner villkoren för att använda tjänsten och att ändamålen för sökningen är omsättning av sådan egendom som registreras i fastighetsregistret eller privat behandling.

[Läs villkoren här](#)

 Sök ägare

Inte en fastighetsbeteckning

Beteckningen avser en **samfällighet**. Information om ägande kan endast visas för fastigheter. Vänligen kontakta [kundcenter](#) för att få information om den efterfrågade beteckningen.



Bra och dåligt med Blå ÖP 1.0 kopplat till vattenbruk

- Bra material
- Bra process
- Bra och innovativt tänk
- Professionellt utfört enligt alla konstens regler
- Mycket vilja
- Delaktighet ifrån branschen
- Universitetskoppling
- Tog lång tid
- Sämre implementering
- Åtgärder blir hängande
- Blå ÖP gruppen havererade
- Värdet av att peka ut områden?
- Samverkan länsstyrelse och kommuner samt mellan kommuner

Inneboende utmaningar

- Efterfrågan på tillstånd drivs av var man har möjlighet/mark inte alltid planen
- Avvägning i tillstånd kopplat till vattenförekomst som kan vara ganska godtycklig
- Försvarets vetoposition

Att ta med

- ”Utveckling kräver planering”
- ”Ting tar tid”
- Nu kommer utvecklingen: 4 stora landbaserade utvecklingar i vårt område i olika stadier. Många startups. Många nya arter. Fortsatt forskningsutveckling. Produkter och marknad börjar komma. Projekt...
- Produktionen ökar sakta...
- Kommunerna har visat att man vill.
- Tillståndsprocesserna är långa men förenkling utreds.

Strandskydd

Längs kusten och kring öar i skärgården gäller strandskydd. Syftet med strandskyddet är att långsiktigt trygga förutsättningarna för allmänhetens friluftsliv och att bevara goda livsvillkor i och omkring vatten för djur- och växtlivet. Strandskyddet stärker allemansrätten längs kusten. Tack vare strandskyddet har vi möjlighet att promenera längs stränderna, bada, fiska, åka skridskor och göra strandhugg från en båt, något som är viktigt för friluftslivet och turismen.

Strandskyddet utgår från strandlinjen (längs både fastland och öar) och sträcker sig 0-300 m både upp på land och ut i vattnet. Blå ÖP omfattar den delen av strandskyddet som sträcker sig ut i vattnet samt strandskyddad mark på de mindre öarna och skären. För utbredning av strandskyddet, se webbkarta för Blå ÖP.

Om det finns särskilda skäl får länsstyrelsen eller kommunen bevilja dispens från strandskyddet, men endast om det är förenligt med strandskyddets syften. Strandskyddet kan också upphävas genom upprättande av detaljplan där detta hanteras i planprocessen. I vattenområdet aktualiseras dispensprövning vid exempelvis byggnation av bryggor och hamnar samt vid utveckling av anläggningar för vattenbruk och energiproduktion.

<https://www.naturvardsverket.se/om-oss/publikationer/8400/strandskydd/>

2.0 ...

- Kontinuerlig "levande"
- Digital
- Direkt koppling till kommunernas ÖP
- Förenkla för allmänhet och tjänstemän
- Kopplingen till Havsplanen
- Understödja ärendehantering (ex havsbaserad vind)
- Verktygsintegrerad

Var gör vi vad, i, på
och vid havet?

Nu och i framtiden.

Kontakt:

Carl Dahlberg

Dahlberg.cmo@gmail.com

076 808 2260

